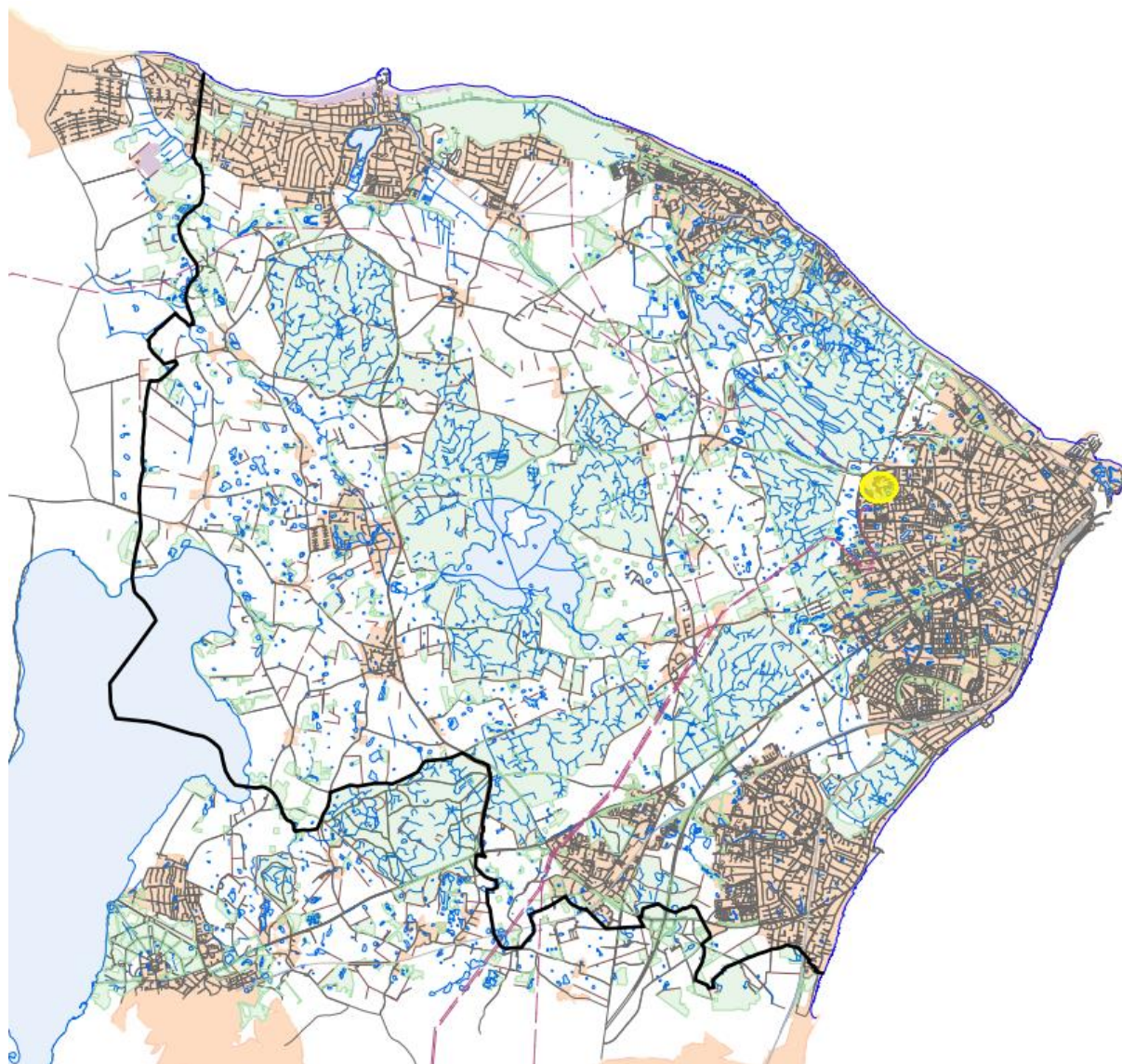


Tillæg nr. 6 til  
Spildevandsplan 2012 – 2026  
**Kloakopland HE 24**



## Indledning

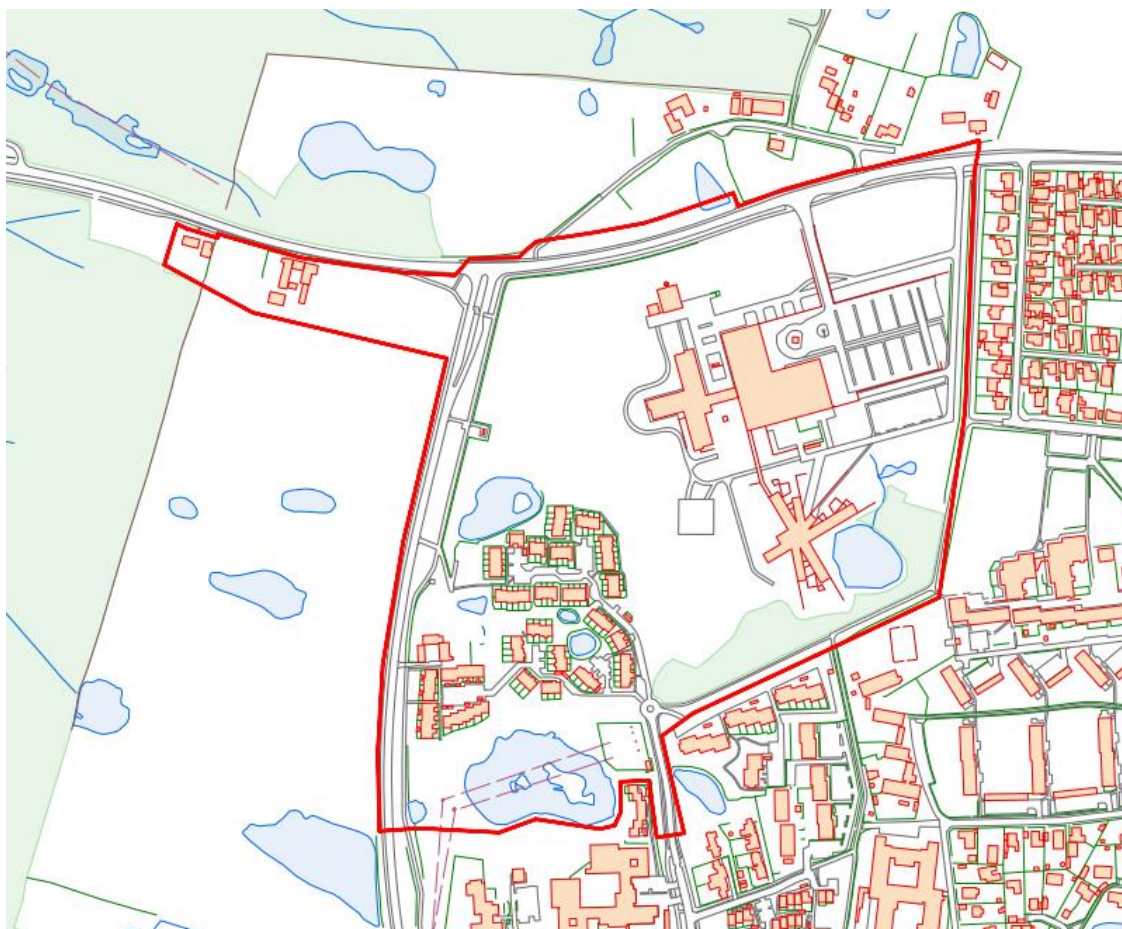
Dette tillæg til "Helsingør Kommunes Spildevandsplan" er udarbejdet for at ændre på mulighederne for håndtering af overfladevand. Med dette tillæg bliver der mulighed for at nedsive overfladevand i kloakopland HE 24 i Helsingør.

## Lovgrundlag

Forslaget til tillægget er udarbejdet i henhold til Miljøbeskyttelseslovens § 32, hvor der står, at "Kommunalbestyrelsen udarbejder en plan for bortskaffelse af spildevand".

Kommunalbestyrelsens vedtagelse af tillægget kan ikke påklages til anden administrativ myndighed.

## Planområde



Området hvor der gives mulighed for nedsivning af regnvand er vist med rødt.

Det berørte område er kloakopland HE 24.

## Kloakeringsforhold

Området er i dag separatkloakeret med afledning af spildevand til spildevandskloak og overfladevand til regnvandskloak. Området er beliggende i både byzone og landzone.

Med dette tillæg gives der mulighed for nedsivning af overfladevand. Det betyder, at overfladevand kan ledes i regnvandskloak eller håndteres lokalt ved nedsivning.

### **Spildevandstekniske konsekvenser**

Området er i dag separatkloakeret, hvilket betyder at alt overfladevand skal afledes til regnvandskloakken. Regnvandskloakken har udløb i Teglstrup Hegn der er Natura 2000 område. Ved at tillade nedsivning af overfladevand, bliver det muligt at håndtere overfladevand lokalt, og på den måde mindske udledningen til Teglstrup Hegn.

Nedsivning af overfladevand kræver en tilladelse, som gives af Center for By, Land og Vand.

### **Miljøvurdering**

Ifølge LBK. 448 af 10. maj 2017 om miljøvurdering af planer og programmer, skal offentlige myndigheder vurdere om der er behov for at lave en miljøvurdering af den pågældende plan.

Forslag til tillæg nr. 6 til Spildevandsplan 2012-2026 er omfattet af denne bestemmelse. I henhold til bekendtgørelsens § 8 stk. 2 har Helsingør Kommune vurderet, at der ikke skal gennemføres miljøvurdering, da planens indvirkning på miljøet skønnes at være uvæsentlig.

### **Godkendt**

Dette tillæg nr. 6 til "Helsingør Kommunes Spildevandsplan 2012-2026" er vedtaget af Helsingør Byråd d. 27. november 2017.